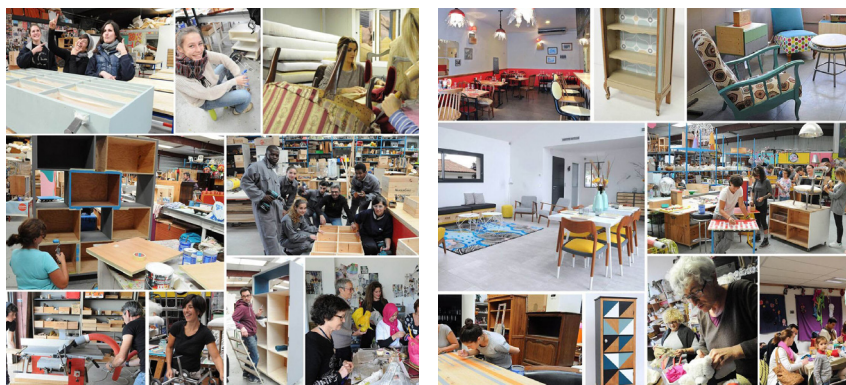




ATELIER D'ÉCO SOLIDAIRE



“ Expérimenter les leviers de l'innovation sociale et de la transition écologique par la réutilisation de matières, objets et mobilier au rebut. ”



DÉFI

Pourquoi détruire des objets ayant une valeur d'usage, alors que d'autres en ont l'utilité ?
Comment créer une économie circulaire et créative porteuse d'emplois ?



SECTEURS D'ACTIVITÉ

- Environnement, Économie Circulaire
- Éducation, Enseignement, Formation
- Emploi, Insertion, Travail adapté



FORME JURIDIQUE

Association



DESCRIPTION DE L'ACTIVITÉ

La recyclerie créative, portée par l'association ATELIER D'ÉCO SOLIDAIRE est un des leviers de l'innovation sociale et de la transition écologique par la réutilisation de matières, objets et mobilier dont les usagers ou entreprises veulent se débarrasser. Par le travail croisé de salariés, de créateurs en résidence, de bénévoles de tous âges ou de stagiaires de tous horizons, elle alimente un solide engagement à forte utilité sociale.

Elle est à la fois un centre de récupération, de valorisation, de revente et d'éducation à l'environnement. Elle participe à une dynamique locale de création d'emplois, facilitant l'essor des métiers de l'artisanat, partageant les projets artistiques ou citoyens, faisant collaborer harmonieusement des femmes et des hommes de 17 à 77 ans, dans une ambition écologique positivement soutenable...



TERRITOIRE D'INTERVENTION

Bordeaux Métropole

RÉGION NOUVELLE AQUITAINE



CHIFFRES CLÉS

Nombre d'ETP
de
10 à 30

Chiffre d'affaires / Budget
de **200 à 1 000 K€**

58 700
personnes touchées
par an

- 2 points de vente
- Près d'un million d'audiences médias et réseaux sociaux



CARACTÈRE EXEMPLAIRE ET/OU INNOVANT

- **Réponse aux besoins sociaux** : Créer des lieux d'accueil dans les quartiers prioritaires afin de donner accès à des équipements de base, tout en rapprochant les personnes sur des socles communs d'intérêt.
- **Modèle Économique** : Utilisation des ressources non monétaires à travers le don d'objets et le bénévolat. Échelle de salaires réduites 1 à 3.
- **Impacts** : Transfert de savoirs et accompagnement de projets. Diversité des valeurs créées et évaluation des externalités positives liées à la pédagogie et à l'exemplarité diffusée sur un mix média élargi.

+ LEVIERS

- Une expérience acquise importante et une volonté territoriale
- Un engagement frugal et investi des salariés
- La conduite d'une communauté humaine de travail partageant une énergie au service du bien commun

- FREINS

- Une dépendance aux politiques publiques de prévention des déchets
- Un coût du travail avec charges devenu très élevé
- Un besoin foncier important en milieu urbain



ÉTAPES DU PROJET

- **2010** : Création de l'association suite à l'engagement de la collectivité de s'investir avec la structure dans la réutilisation des déchets. Accompagnement du fonds social européen.
- **2011** : Engagement des fonctions par l'évènementiel ; embauche des 5 premiers salariés en contrats aidés
- **2013** : Démarrage de l'activité au format opérationnel dans un bâtiment de 1 200 m² fourni par la Métropole. Début de la pérennisation des emplois
- **2018** : 12 emplois en CDI sur 18 et stabilisation du modèle économique.



PERSPECTIVES DE DÉVELOPPEMENT

Notre activité a trouvé sa cohérence auprès de toutes les strates de la société, depuis les quartiers prioritaires jusqu'au design d'espace dans les entreprises. Pour chacun de ces usagers de nos fonctions, la réutilisation des objets se présente comme une solution cohérente et réjouissante pour préserver l'environnement.



PARTENAIRES

FINANCEURS

- Bordeaux Métropole
- Département Gironde
- Région Nouvelle Aquitaine
- ADEME
- Dreal
- Aquitaine Active
- Europe Erasmus +
- L'Etat (Préfecture)

TECHNIQUES

- Eiffage
- Caisse d'Épargne
- Veolia
- Fondation Legallais

RÉSEAUX OU FÉDÉRATIONS D'APPARTENANCE

- Réseau des Ressourceries
- Graine Aquitaine
- Le Mouves
- Association de Coordination des Recycleries d'Aquitaine



COORDONNÉES

Adresse : 7 rue la Motte Picquet, 33300 Bordeaux
Mail : contact@atelierdecosolidaire.com

Téléphone : 05 56 10 46 19

Site web : www.atelierdecosolidaire.com

AVEC LE SOUTIEN DE



ANNÉE DE PRODUCTION : 2018